



La casa di legno a chilometri zero

**Cantiere aperto – sabato 23 febbraio
mattina dalle ore 9, Porano (TR) località Fraticello**

L'edificio in costruzione è una abitazione monofamiliare di circa 200mq disposta su due livelli nell'agro di Porano (Terni), a pochi chilometri da Orvieto.

Realizzato con solo legno proveniente da foreste del Monte Amiata gestite in maniera ecosostenibile.

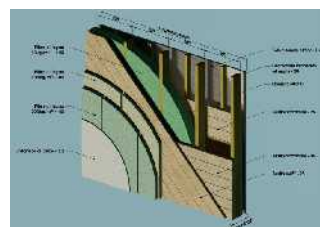
Tipologia strutturale "platform-frame" con rivestimento strutturale di tavole chiodate disposte orizzontalmente e a 45°.

Si utilizza per lo più legno di Douglasia (montanti delle pareti, tavolati, travi e travicelli), ma anche Castagno (cordolo di base), Robinia (pergolato e aggetti di gronda) e Cedro del Libano (alcuni rivestimenti interni).

Coibentazione in fibra di legno, intonaco interno in argilla, intonaco esterno a calce.

Le mezzane sono prodotte da una fornace di zona che utilizza per la cottura gli scarti di lavorazione del legno, senza l'utilizzo di combustibili fossili.

L'edificio è progettato in classe energetica B (70kWh/m2) con impianto di riscaldamento a radiatori e ventilazione forzata con recuperatore di calore e preconditionamento dell'aria in entrata mediante tubazioni ad aria interrate.



Proprietà: Famiglia Bonato

Costruttore: Fass 2001 di Silvi Fabrizio - Castel Giorgio (TR)

Esbosco: Azienda Agricola Forestale Bizzarri Agostina

Progetto architettonico: Arch. Roberta Mattioni, Arch. Livio Farina

Progetto strutture: Timber Design - Ing. Marco Pio Lauriola, Ing. Ilaria Castellacci, Ing. Fabio Pratesi, Ing. Niccolò Mingione

Direttore dei lavori: Geom. Luca Baciarello

Geologo: Dott. Roberto Brucchioni

- O - O - O -

La visita è aperta a tutti, purché dotati di calzature antinfortunistiche ed elmetto, non è necessaria alcuna prenotazione.



Il cantiere è situato subito prima dell'abitato di Porano, arrivando a Porano dalla "strada della Badia", nella strada sterrata contrassegnata dal cartello "L'orto del Fraticello"; GPS 42°41'17"N – 12°06'36"E

In treno: arrivati alla stazione di Orvieto telefonare (Marco: 348 2280693 – Fabrizio 328 8693492) e vi verremo a prendere.

In auto: A1 uscita Orvieto, direzione Orvieto, alla rotonda girare a sinistra in direzione Porano e seguire le indicazioni per Porano.

Salvo condizioni meteorologiche particolarmente avverse, la visita si farà anche in condizioni di pioggia, tuttavia controllate eventuali comunicazioni su www.timberdesign.it/porano



www.timberdesign.it